

**Montageanleitung EA-Oberlichtbeschlag**  
**Mounting instruction EA-Overpanel fitting**

**STEP 1**  
**Eckbeschlag auseinanderschrauben**

Vor der Montage das Glas mit handelsüblichem Glasreiniger im Bereich der Klemmflächen reinigen.

Sie erhalten den Eckbeschlag mit Abdeckkappen in montiertem Zustand.

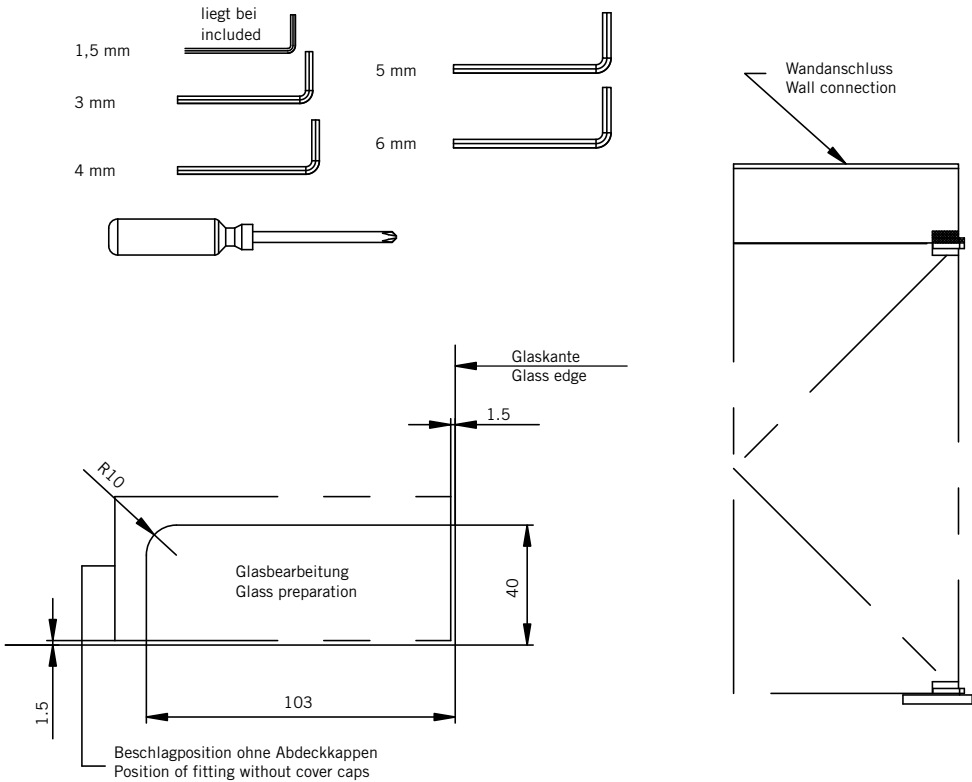
Vor der Montage Senkschrauben herausdrehen.

**STEP 1**  
**Unscrew patch fitting**

Clean the glass in the clamping areas with standard glass cleaner prior to installation.

You will receive the patch fitting with cover caps in an assembled state.

Unscrew the countersunk screw prior to installation.

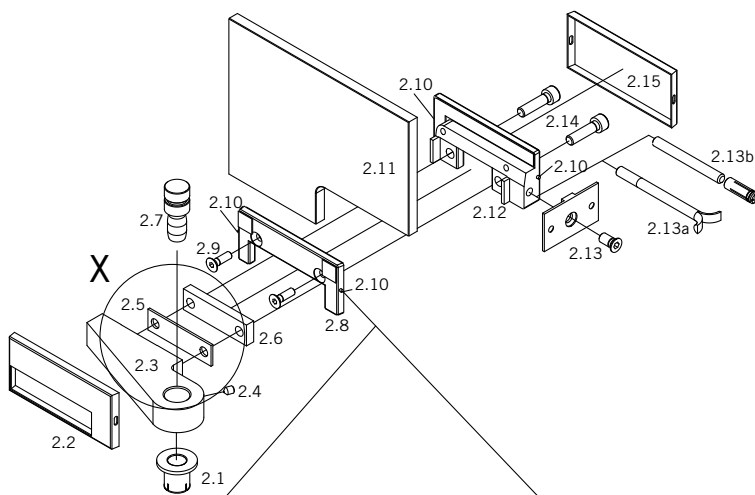


## STEP 2

### Montage des Beschlages am Oberlicht

## STEP 2

### Mounting of the lock



#### Abdeckkappenbefestigung

Gewindestifte 2.10 (je 2 x) mit 1,5 mm  
Inbusschlüssel hereindrehen, Kappen auflegen und  
mittels Zurückdrehen der Gewindestifte in Bohrung  
befestigen.

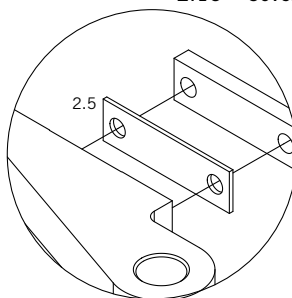
#### Cover cap fixing

Screw in threaded rods 2.10 (each 2 x) with 1.5 mm  
Allan key, put on caps and fasten by means of rewinding  
threaded rods in borehole.

- 2.1 Kunststoffbuchse  
(einzusetzen in Zapfenband an der Tür)
- 2.2 Abdeckkappe innen
- 2.3 Zapfenband
- 2.4 Gewindestift zur Bolzenbefestigung
- 2.5 LM-Platte, nur für DIN-rechts  
bei 12 mm Glas
- 2.6 LM-Distanzplatte
- 2.7 Bolzen
- 2.8 Gegenplatte
- 2.9 Senkschraube
- 2.10 Gewindestift zur Kappenbefestigung
- 2.11 Grundplatte
- 2.12 Wandbefestigung mit Senkschraube
- 2.13 Schrauben und Dübel bauseits
- 2.13a alternativ Ankerbefestigung
- 2.13b alternativ Dübelbefestigung
- 2.14 Zylinderkopfschrauben
- 2.15 Abdeckkappe außen

- 2.1 Plastic bushing  
(to be used in frame centre on the door)
- 2.2 Cover cap inside
- 2.3 Frame centre
- 2.4 Threaded rod for bolt fixing
- 2.5 Aluminium plate, only for DIN RH  
with 12 mm glass
- 2.6 Aluminium distance plate
- 2.7 Bolt
- 2.8 Counter plate
- 2.9 Countersunk screw
- 2.10 Threaded rod for cap fixing
- 2.11 Base plate
- 2.12 Wall fixing with countersunk screw
- 2.13 Screws and plugs by others
- 2.13a alternative anchor fixing
- 2.13b alternative plug fixing
- 2.14 Flat head screws
- 2.15 Cover cap outside

Detail X  
2.5 - 2 mm LM-Platte,  
nur für DIN-rechts  
bei 12 mm Glas



Detail X  
2.5 - 2 mm aluminium plate,  
only for DIN RH  
with 12 mm glass